

## Les greffes sinusiennes

Toutes réhabilitations implantaires nécessitent un volume osseux suffisant.

Cependant, la hauteur d'os disponible en regard des sinus maxillaire peut être déficiente, il est alors souvent indiqué d'avoir recours aux greffes osseuses sinusiennes pré-implantaires pour réhabiliter les secteurs maxillaires postérieurs.

Le comblement osseux sous sinusien nécessite cependant des pré-requis indispensables anatomiques, médicaux et chirurgicaux.

Dans cette formation, nous verrons toutes les indications, contre indication, techniques et astuces chirurgicales étapes par étapes pour simplifier l'ensemble de l'intervention.

**De la réflexion initiale au traitement final, apprenons ensemble, dans cette formation validante, à maîtriser les greffes sinusiennes.**

FORMATION  
CONTINUE

N°ACTION	DURÉE	OBLIGATION TRIENNALE	TYPE D'ACTION
FC : 91052325077	8 heures	NON	FC

### Les objectifs pédagogiques

- Connaître l'anatomie de la région maxillaire-sinusienne
- Comprendre et interpréter les différents examens cliniques et radiologiques pré-opératoires
- Maîtriser pas à pas les techniques d'aménagement osseux sinusien par voie crestale et latérale
- Les protocoles chirurgicaux détaillés de A à Z, des cas cliniques simples aux plus complexes
- Les trucs et astuces pour simplifier votre pratique quotidienne immédiatement
- Communiquer pour intégrer vos patients dans le traitement et le suivi post-opératoire
- Utiliser les meilleurs les produits et matériel chirurgical
- Prendre en charge les complications et comprendre les alternatives thérapeutiques

## Le programme pour réussir vos greffes sinusiennes

### Évaluation initiale des connaissances

#### 1. Introduction (5 min)

#### 2. Comprendre l'anatomie du maxillaire (20 min)

- a. Anatomie osseuse du sinus
- b. Innervation et vascularisation du sinus
- c. Intérêts des rappels anatomiques

#### 3. Consultation pré-opératoire (90 min)

- a. Anamnèse médicale
- b. Interrogatoire ORL
- c. Contres-indications
- d. Recommandations bilan pré-implantaire
- e. Examen radiologique pré-opératoire
- f. Examen radiologique sinusite aiguë et chronique
- g. Examen radiologique lésion d'origine fongique
- h. Examen radiologique lésion d'origine inflammatoire et cancéreuse
- i. Examen radiologique recommandations et arbre décisionnel
- j. Examen clinique
- k. Classification
- l. Quelle technique choisir ?

#### 4. La greffe sinusienne : description et technique (130 min)

- a. Technique de Summers
- b. Cas cliniques Summers
- c. Summers et forêts Densha
- d. Technique Latérale
- e. Étapes et repères
- f. Anesthésie et incisions
- g. Volet latéral et artère
- h. Septum et racine
- i. Instrumentations
- j. Minis fenêtres et dimensions
- k. Décollement de la membrane
- l. Comblement
- m. Repositionnement de la fenêtre
- n. Sutures

- o. Anticiper la difficulté
- p. Biologie de la cicatrisation

#### 5. Complications chirurgicales (100 min)

- a. Les hémorragies
- b. Les perforations, conduite à tenir
- c. Les perforations, cas cliniques
- d. Les complications post-opératoires
- e. Les sinusites
- f. Les complications tardives

#### 6. La communication et le suivi chirurgical (35 min)

- a. Explications et consentement
- b. Prémédication
- c. Conseils post-op et suivi

#### 7. Les alternatives thérapeutiques (20 min)

- a. Pénétration sinusienne et implants courts
- b. Les implants angulés
- c. Les implants zygomatiques

#### 8. Les techniques avancées de comblements sous-sinusiens (60 minutes)

- a. Technique mini invasive et DASK
- b. Sinus Lift et greffes osseuses
- c. Réintervention
- d. Sinus et apposition de la fenêtre
- e. Sinus et ROG

#### 9. Travaux pratiques en vidéo (10 minutes)

- a. Le TP de l'oeuf

#### 10. Le matériel et les produits à utiliser (5 minutes)

- a. Le matériel chirurgical

#### 11. Conclusion (5 min)

Questionnaire final d'avis sur la formation

Cliquez ici pour vous inscrire

## Vos conférenciers

### Dr Aurélien THOLLOT



Pratiquant une activité libérale exclusive en implantologie, chirurgie osseuse et muco-gingivale péri-implantaire il est attaché d'enseignement dans différents diplômes universitaire. Le Dr THOLLOT s'est formé grâce au suivi de praticiens expérimentés et reconnus. Il a aussi suivi de nombreuses formations universitaires en France et des formations privées à l'étranger.

### Dr Romain CHALEIL

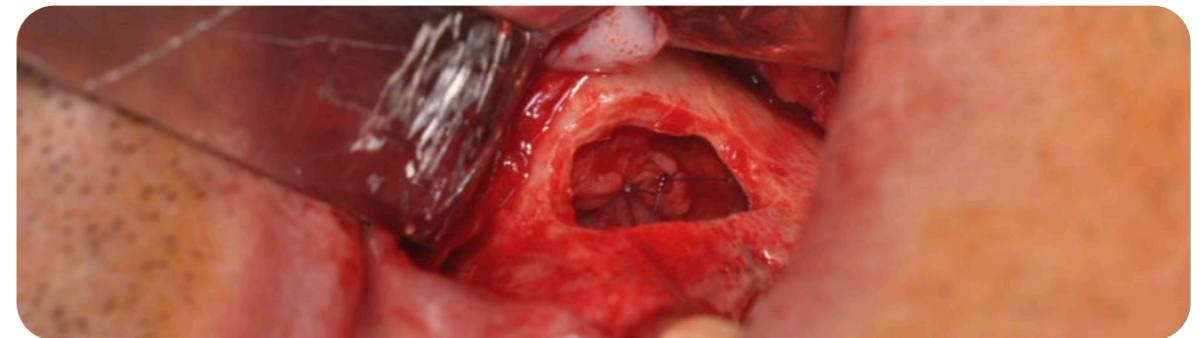


Diplômé de la faculté dentaire de Lyon en 2008, il a poursuivi son cursus d'apprentissage à travers de nombreuses formations privées et universitaires. Le Dr Chaleil, attaché d'enseignement pour différents DU d'implantologie, a une activité exclusive en chirurgie muco-gingivale, chirurgie pré implantaire et implantologie avec son associé le Dr Aurélien Thollot.

### Dr Gaël MILLOT



Pratiquant une activité libérale et hospitalière à Paris et ancien interne, il est spécialisé en chirurgie orale, avec une pratique exclusive en chirurgie et implantologie. Assistant Hospitalo-Universitaire au sein de l'Hôpital Henri Mondor où il enseigne cliniquement la chirurgie orale, il fait également partie de l'équipe enseignante pour les cours théoriques de la faculté de Montrouge (Université de Paris). Il est aussi chargé d'enseignement pour des DU en implantologie et chirurgie pré-implantaire pour les université d'Evry, de Nice et Paris Sud.



### Pré-requis et public concerné :

Cette action s'adresse aux chirurgiens-dentistes, diplômés, du débutant au professionnel de santé aguerri. L'accès à la formation nécessite une connexion internet et du matériel informatique tel qu'un ordinateur, tablette ou smartphone.

### Le type d'évaluation pratiquée :

Nous pratiquons à chaque étape de la formation des évaluations :

- Évaluation initiale des connaissances
- Exercices et auto-évaluations, avec correction détaillée après chaque partie.
- Questionnaire final d'évaluation.
- Questionnaire final d'avis sur la formation.

### Informations pratiques

Juillet 2023

Organisme DPC N° 9105

Organisme numéro Direccte N° 75331228433

Thème : S03-001 - Chirurgie buccale

NACPRO : S0320230140010

.....

- Formation e-learning, vidéos et contenu accessibles en illimité
- Fiches pratiques téléchargeables et certificat validant
- Éligible DPC, OPCO et FIFPL
- Période pour suivre la formation : 3 mois
- Tarif FIFPL : 500 €
- Groupe privé d'entraide destiné aux inscrits